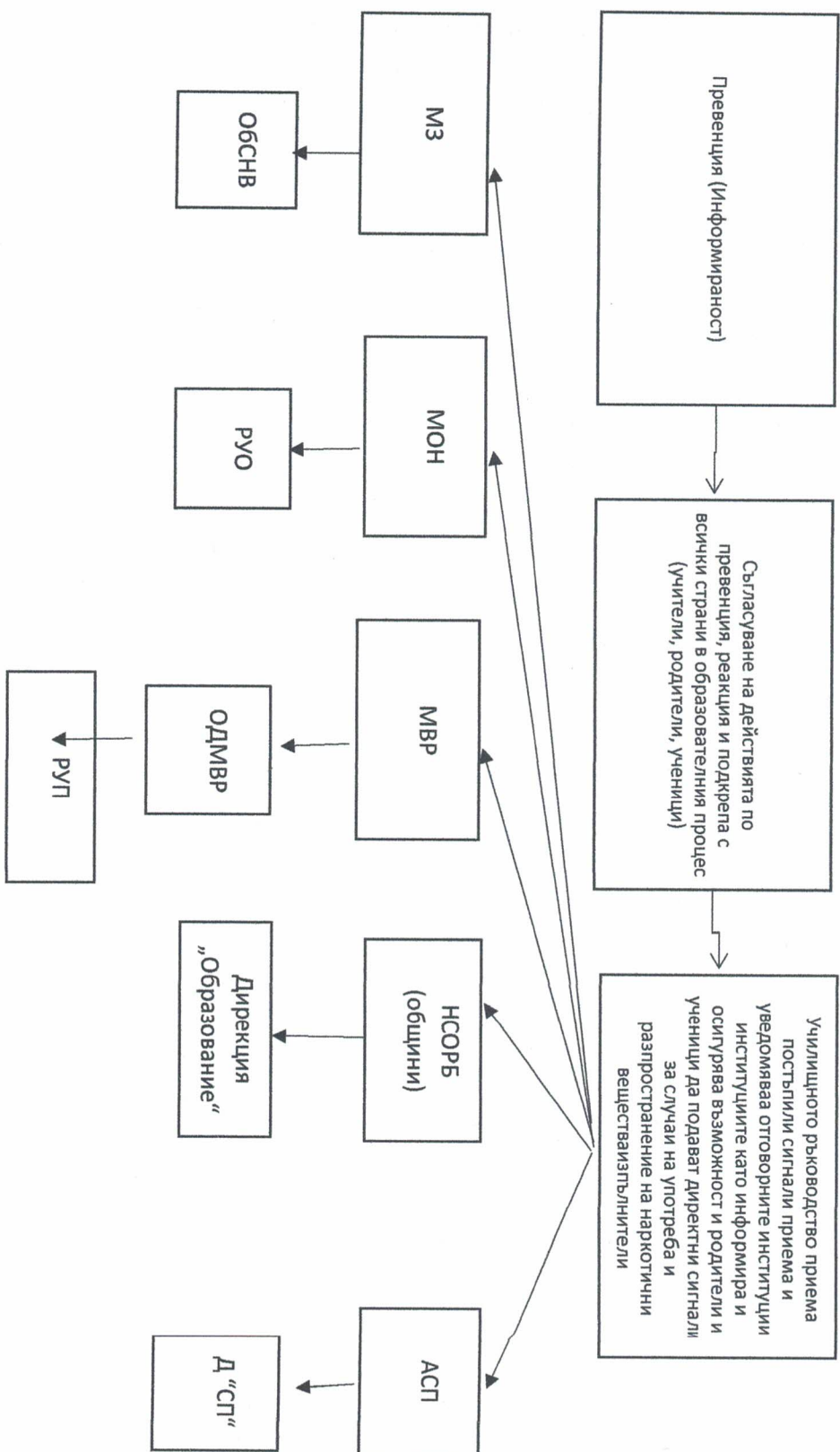


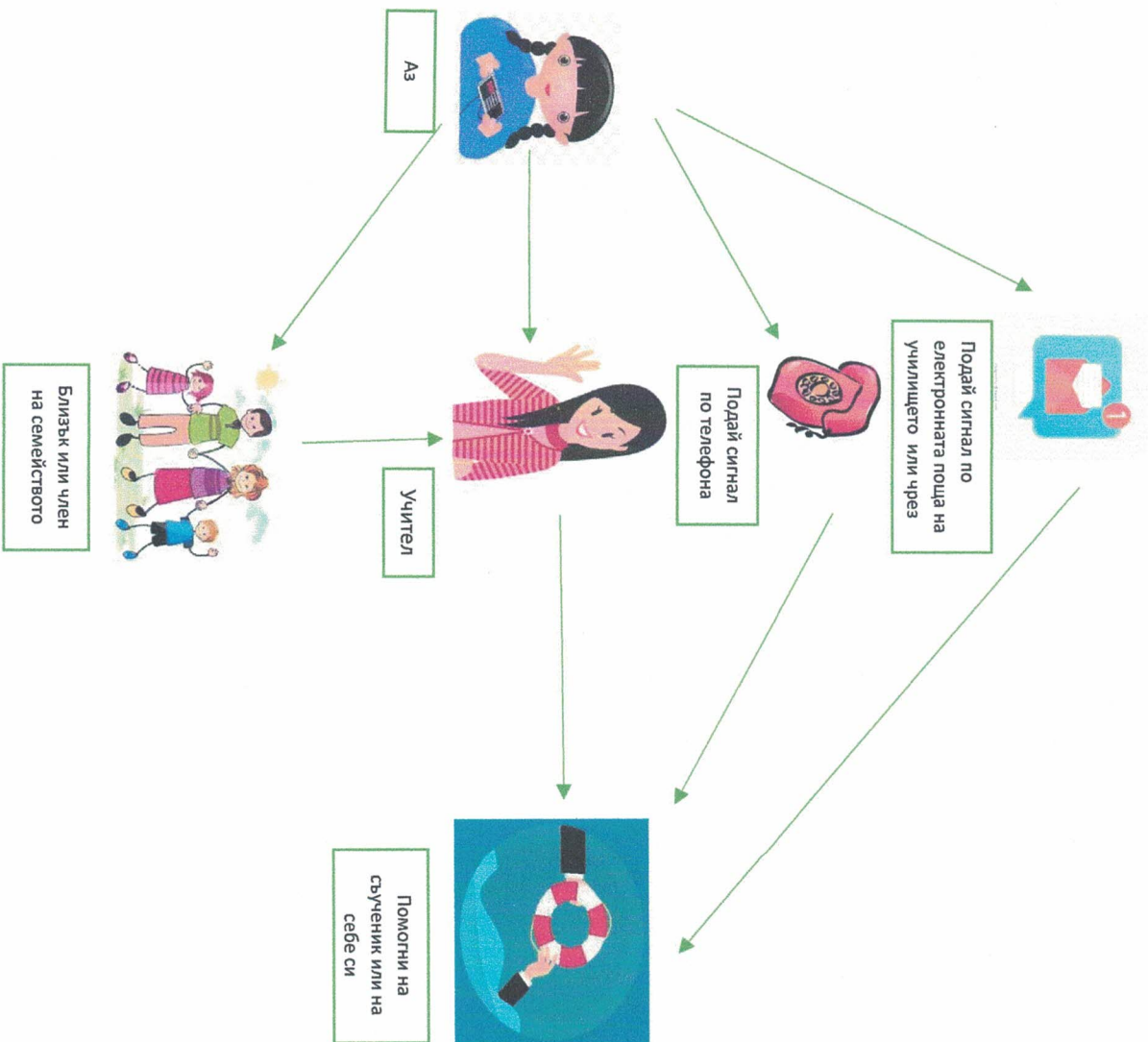
ПРИЛОЖЕНИЕ № 1

СХЕМА: Система за прилагане на Механизъм за повишаване на капацитета на педагогическите специалисти за подобряване на сигурността на средата в училище посредством предотвратяване на разпространението и употребата на наркотични вещества



ПРИЛОЖЕНИЕ № 2

СХЕМА: Стълпка 2: Какво да направя, ако някой ми предложи на мен или на мой съученик наркотични вещества?



Ако някой ти предлага или видиш да предлагат на твой съученик можеш:

- Да подадеш сигнал по телефон (вкл. НГЛД 116 и 111), електронна поща, през социалните мрежи
- Да кажеш на учител, някой от персонала или на член от семейството ти на който имаш доверие (като се спазва конфиденциалност)

ПРИЛОЖЕНИЕ № 36

СХЕМА: Стъпка 2: Алгоритъм при сигнал за употреба и/или държане с цел разпространение на наркотици в училищна среда и прилежащи територии, вътрешна схема

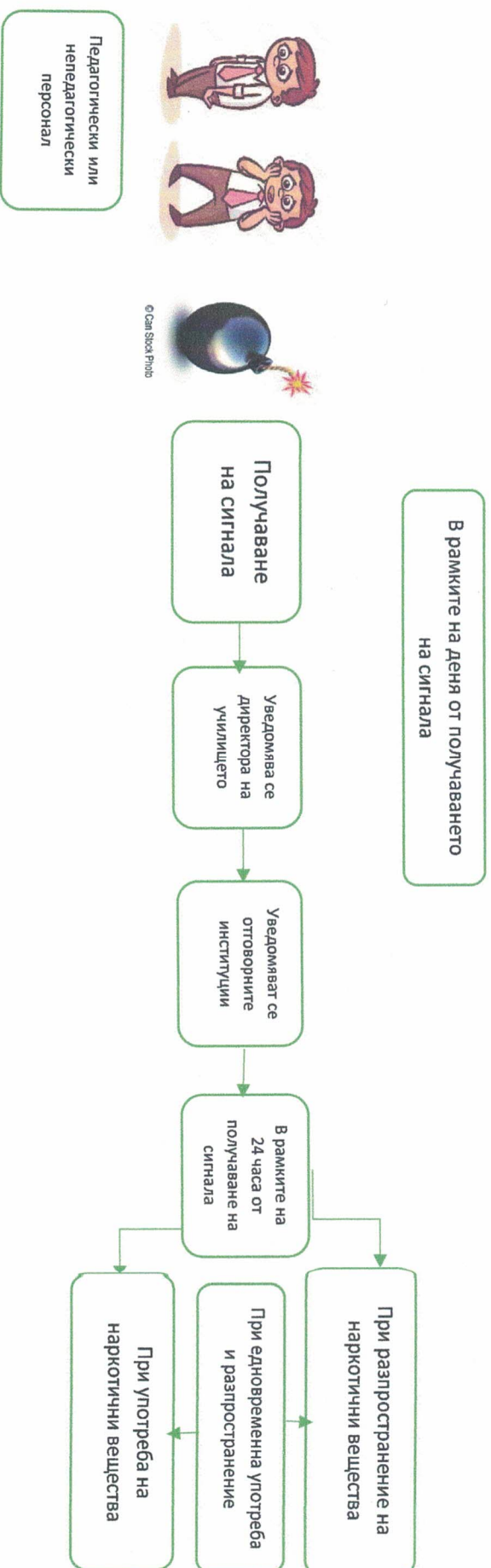
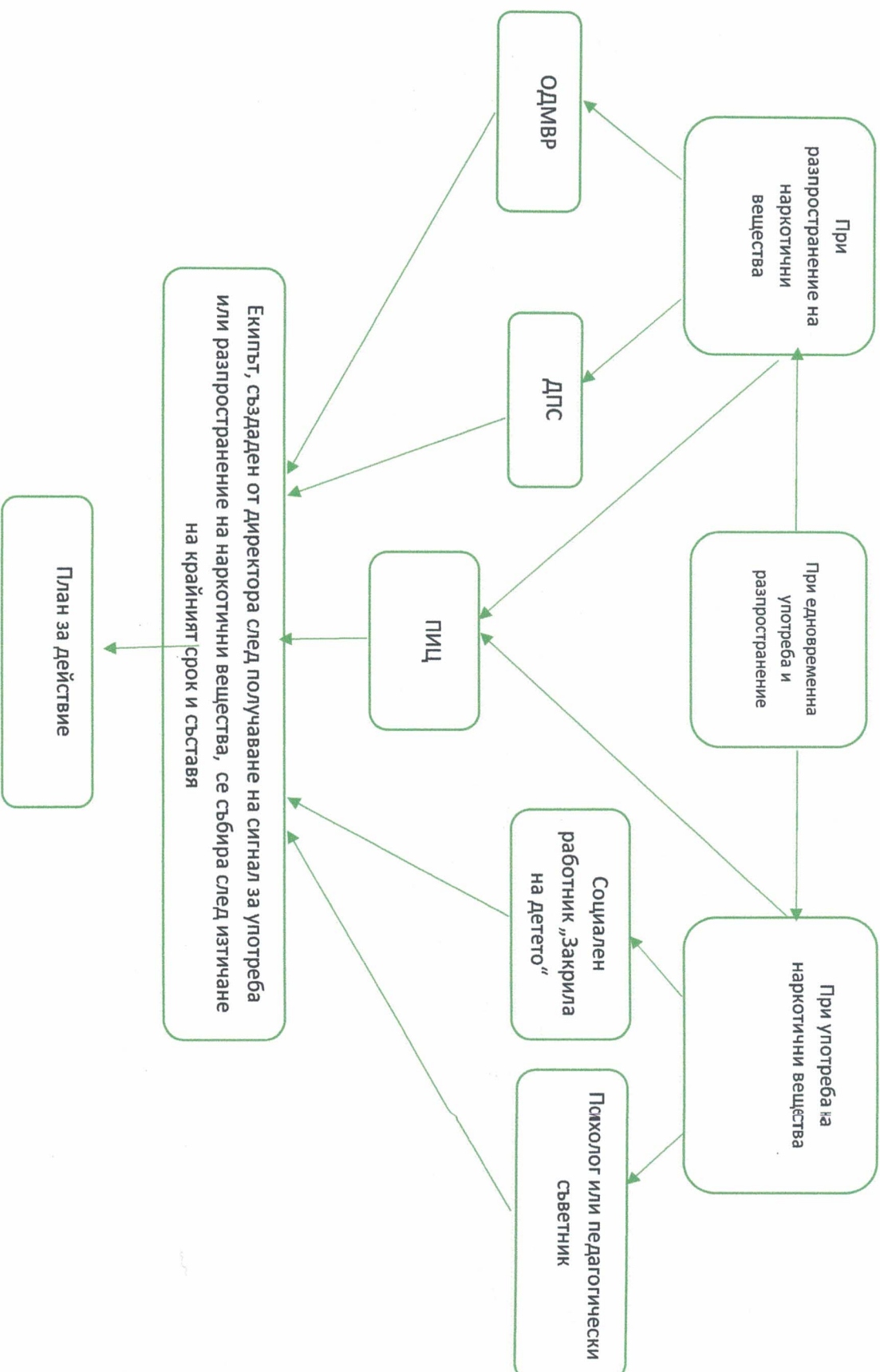
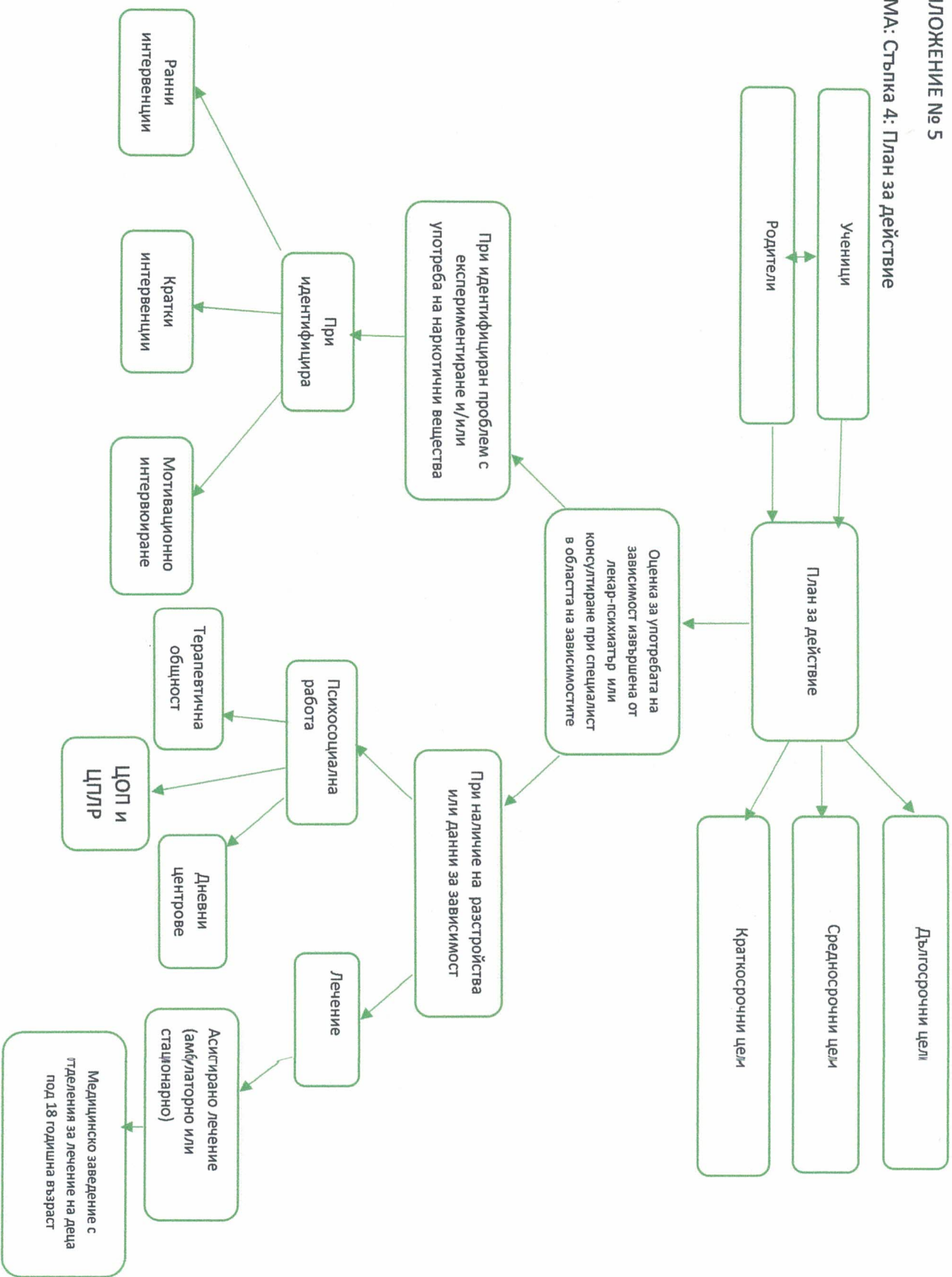


СХЕМА: Стълпка 3: Процедура по изпълнение на Алгоритъм за действие при употреба и/или разпространение на наркотични вещества



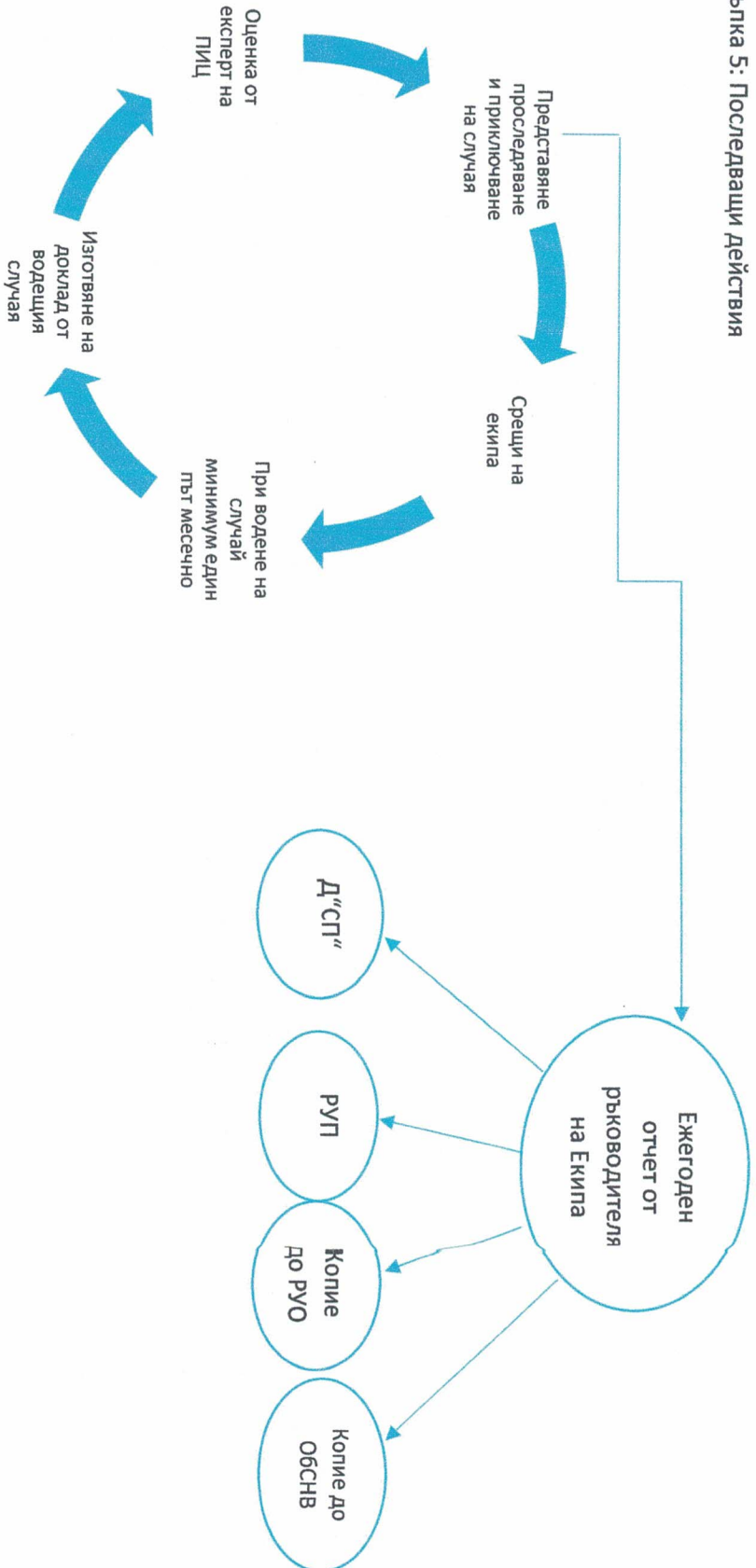
ПРИЛОЖЕНИЕ № 5

СХЕМА: Стъпка 4: План за действие



ПРИЛОЖЕНИЕ № 6

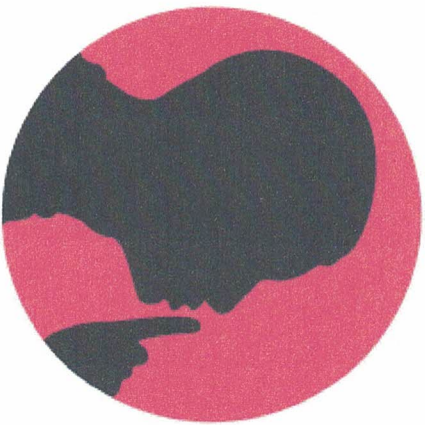
СХЕМА: Стылка 5: Последващи действия



## ПРИЛОЖЕНИЕ № 7

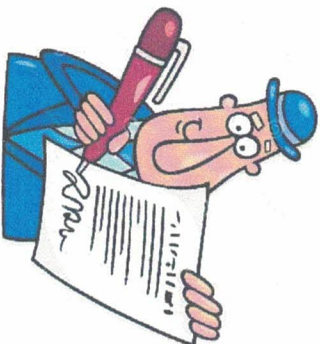
### СХЕМА: Стълка 6: Поверителност

Всички действия и мерки, които предприема мултидисциплинарния екип (МДЕ), са съобразени с изискването на пълна поверителност и запазване достойнството и личността на ученика, без отравяне на обвинение и порицание, авторитета на съответното училище, без разгласяване на възникнали проблеми.



Подаване на декларация за конфиденциалност от страна на всеки член на МДЕ

Ръководител на МДЕ



Директорите на училищата са длъжни да запознаят родителите с влезлите в сила указания за действие при работа в случаи на разпространение, употреба и/или държане с цел разпространение на наркотични вещества или техните аналози в училищата и прилежащата им територия.

След запознаване с Механизма, е необходимо родителите да подпишат декларация за информирано съгласие за приемане на последващи действия от страна на МДЕ при доказано разпространение, употреба и/или държане с цел разпространение на наркотични вещества или техните аналози в училищата и прилежащата им територия.





ПРИЛОЖЕНИЕ № 9

СХЕМА: Възможни проблеми

